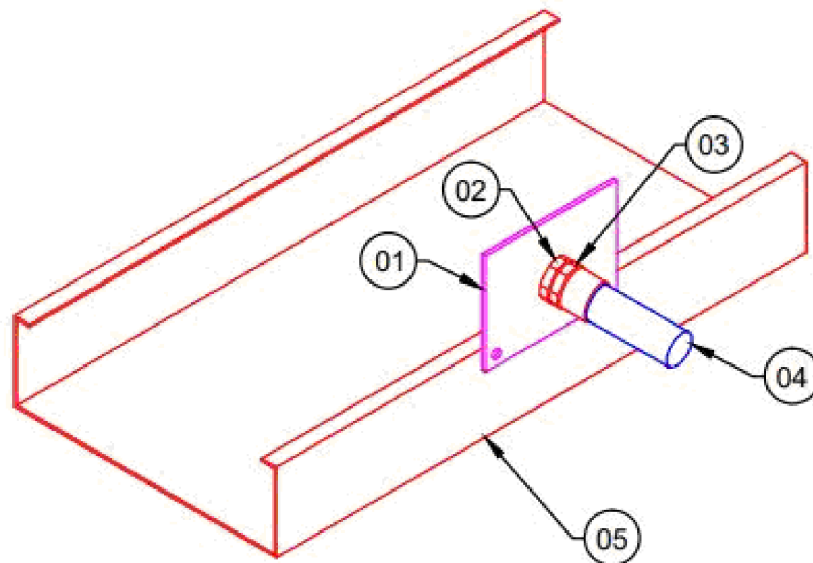


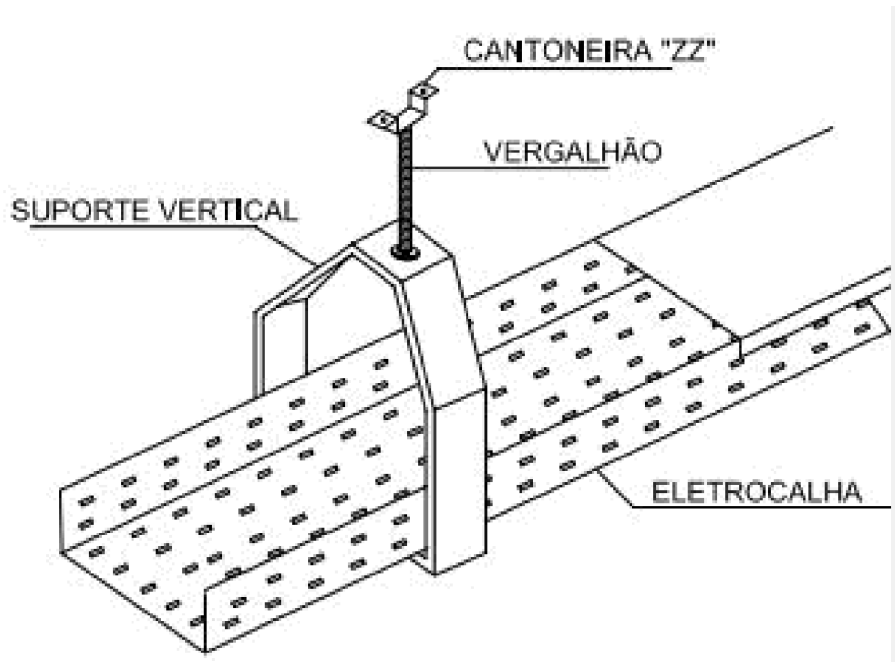
PLANTA BAIXA
ESCALA 1/75

DETALHE CONEXÃO ELETRODUTO



- 1) SAÍDA HORIZONTAL P/ ELETRODUTO;
- 2) CONECTOR MACHO GIRATÓRIO;
- 3) BUCHA E ARRUELA DE ALUMÍNIO;
- 4) ELETRODUTO CONDULETE TOP, PVC RÍGIDO;
- 5) ELETROCALHA LISA;

DETALHE FIXAÇÃO ELETROCALHA

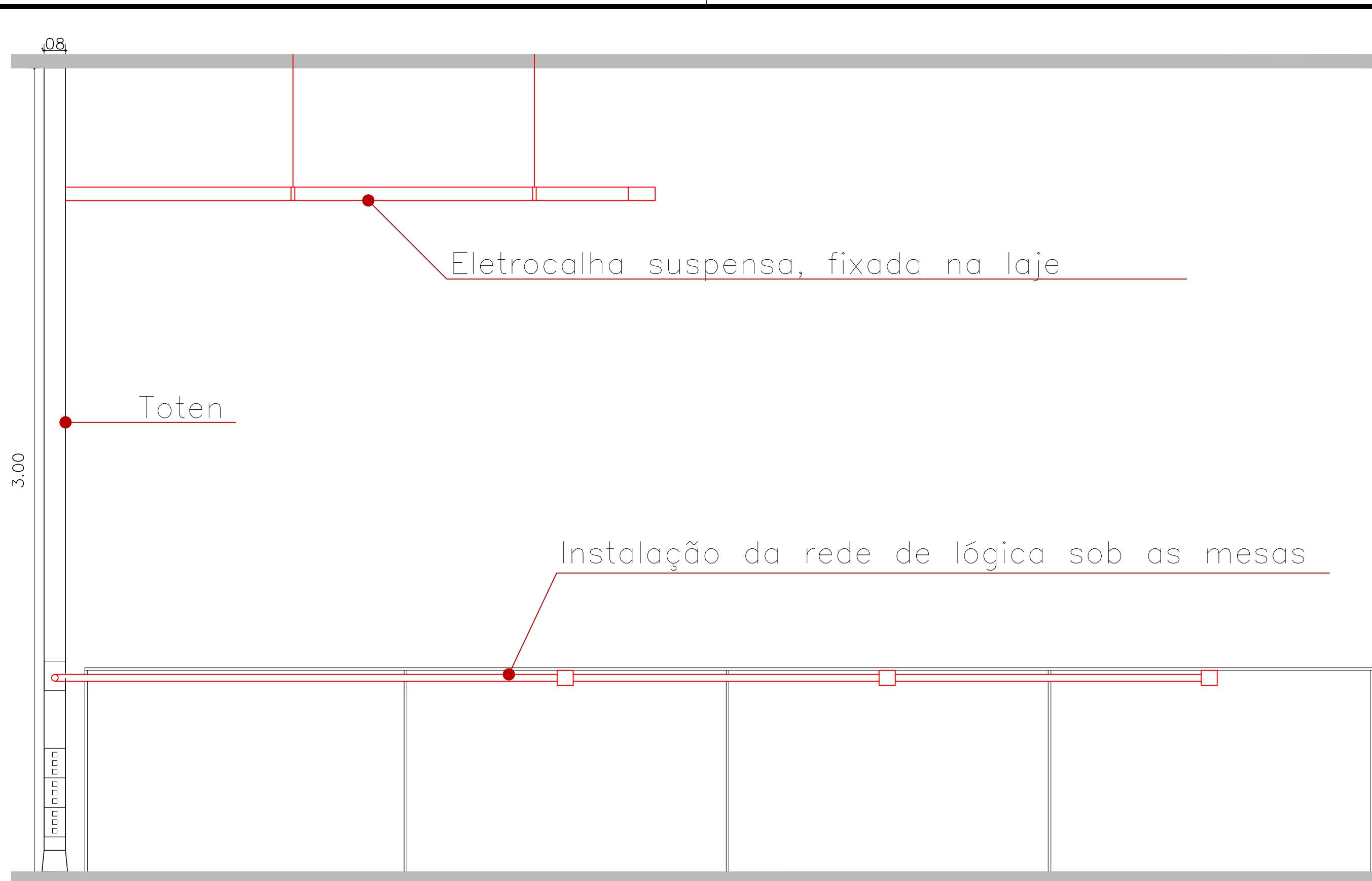


NOTAS:

- 1) TODAS AS TOMADAS SERÃO COM CONECTOR RJ-45 CAT6;
- 2) OS ELETRODUTOS APARENTES DEVERÃO SER DE PVC, DA LINHA TOP, MARCA TIGRE, OU SIMILAR;
- 3) TODOS OS ELETRODUTOS DEVERÃO TER DIÂMETRO DE 1";
- 4) AS CAIXAS CONDULETES DEVERÃO SER P/ ELETRODUTO DIÂMETRO DE 1";
- 5) A ELETROCALHA COM SEPTO PARA DIVISÃO DE ELÉTRICA E LÓGICA DEVERÁ SER ATERRADADA AO BARRAMENTO DE TERRA DOS QUADROS DE CARGAS ;
- 6) OS SERVIÇOS DEVERÃO SER EXECUTADOS EM ESTRITA OBSERVÂNCIA AS DISPOSIÇÕES DESTA PROJETO. A FIM DE SE OBTER UMA PERFEITA CONCORDÂNCIA COM O QUANTITATIVO DE MATERIAIS ORÇADOS E ESPECIFICADOS. EM CASO DE DUVIDAS, ANTES DA EXECUÇÃO, ENTRAR EM CONTATO COM A FISCALIZAÇÃO.

SIMBOLOGIA GERAL

- ◁ TOMADA LÓGICA (h= 0,35 do piso)
- ◄ ESPERA P/ LÓGICA (h= 2,45 do piso)
- ELETRODUTO PELO PISO
- AP's (h= 2,35 do piso)
- === ELETROCALHA 100x50mm (h= 2,50 do piso)
- Haste p/ aterramento c/ conector
- ◁ Tomada RJ-45, Simples, em caixa condutele (h=0,25m)
- ◄ Tomada RJ-45, Dupla, em caixa condutele (h=0,25m)
- ◄ Tomada RJ-45, Tripla, em caixa condutele (h=0,25m)
- Caixa Condulete TOP (h=0,25m)
- ⊠ Totem c/9pts RJ-45
- === Eletrocalha 100x50mm, c/divisão, NOVA. H= altura eletrocalha existente
- TE Eletrocalha Lisa horizontal 100x50mm, NOVA
- Eletroduto que sobe e/ou desce
- Ponto de fixação da eletrocalha
- Eletroduto de PVC Rígido de Ø1", na cor cinza



DETALHE 1 - Vista Totem e instalação da rede de lógica sob as mesas.
SEM ESCALA

CONVENÇÃO DE CORES:

- INSTALAÇÕES EXISTENTE
- INSTALAÇÕES A EXECUTAR

**INSTITUTO FEDERAL
SUL-RIO-GRANDENSE**
Rua Gonçalves Chaves, 3215 - CEP 96201-900 - PELOTAS/RS
Fones: (51) 3026.7241 / 3026.7242
dpo@fsul.edu.br / dpo_cpro@fsul.edu.br / dpo_cftsc@fsul.edu.br

DPO - DIRETORIA DE PROJETOS E OBRAS
Rua João Goulart, N° 2150, Bairro Olarias, Lajeado

RESPONSÁVEL TÉCNICO PROJETO	RESPONSÁVEL TÉCNICO EXECUÇÃO	PROPRIETÁRIO

CAMPUS LAJEADO - BLOCO MULTIFUNCIONAL
Rua João Goulart, N° 2150, Bairro Olarias, Lajeado

PROJETO DE LÓGICA E TELEFONIA

ÁREA DA OBRA
1.244,78m²

VISTO

OBRA
CLJ 001/2022

DESENHO
CAROLINE

DATA
OUTUBRO/2022

ESCALA
1/75

PRANCHA
PLT 01/01

REDE DE LÓGICA E TELEFONIA