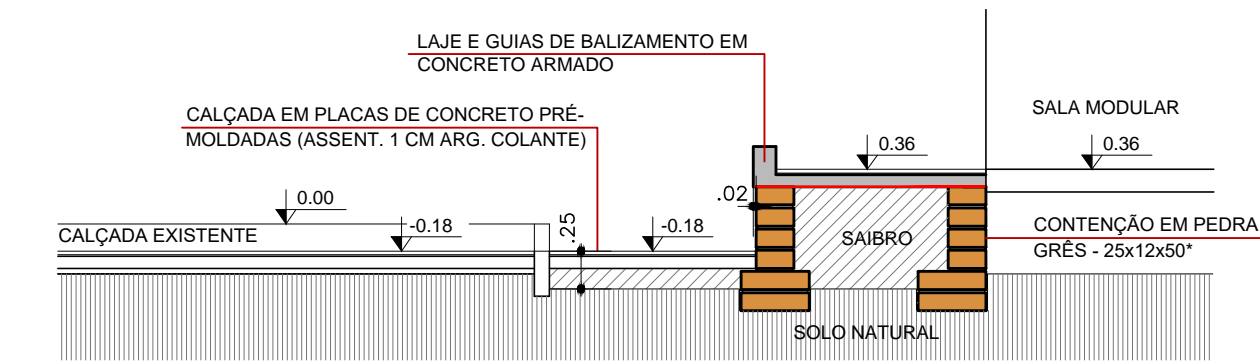


ÃO

HALL  
A: 17,05m<sup>2</sup>

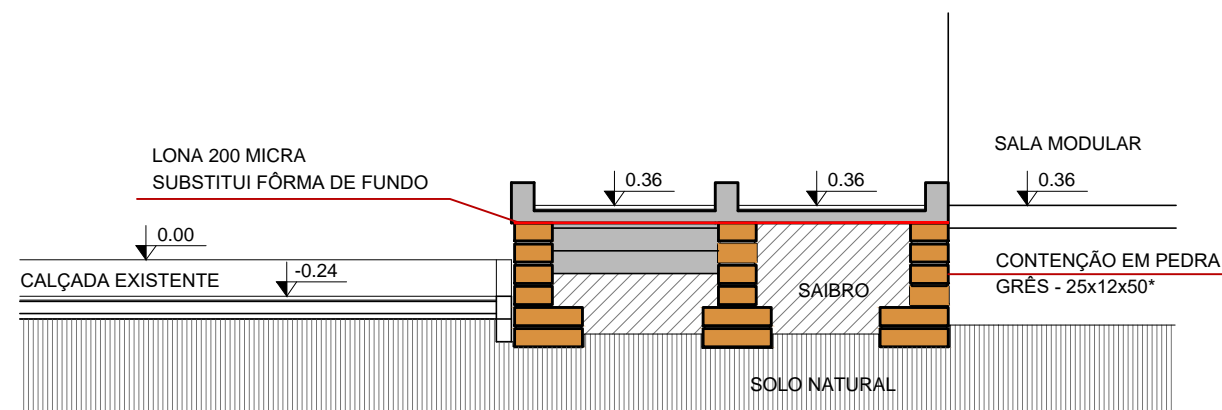
LABORATÓRIO 1  
A: 94,63m<sup>2</sup>

## BLOCO OFICINAS

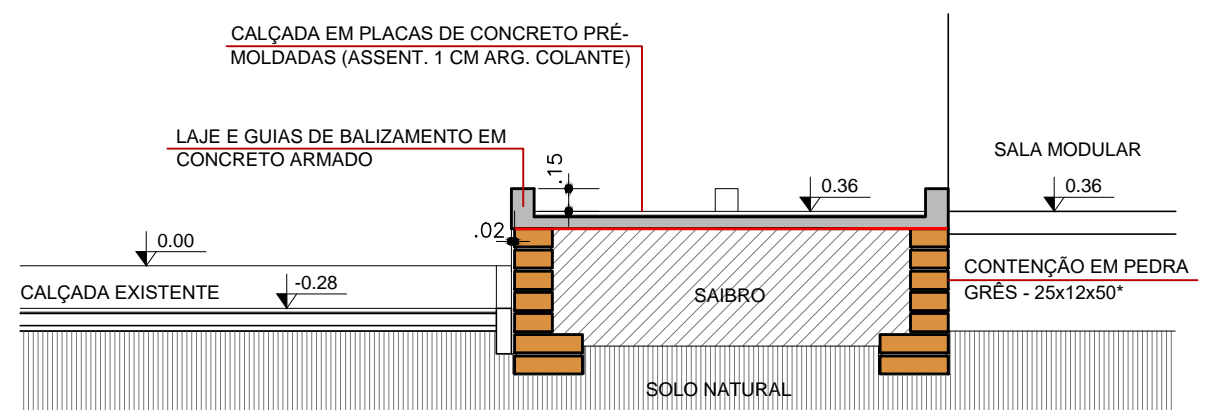


\* PRIMEIRA E SEGUNDA FIADAS NA POSIÇÃO TIÇÃO E DEMAIS NA FRONTAL

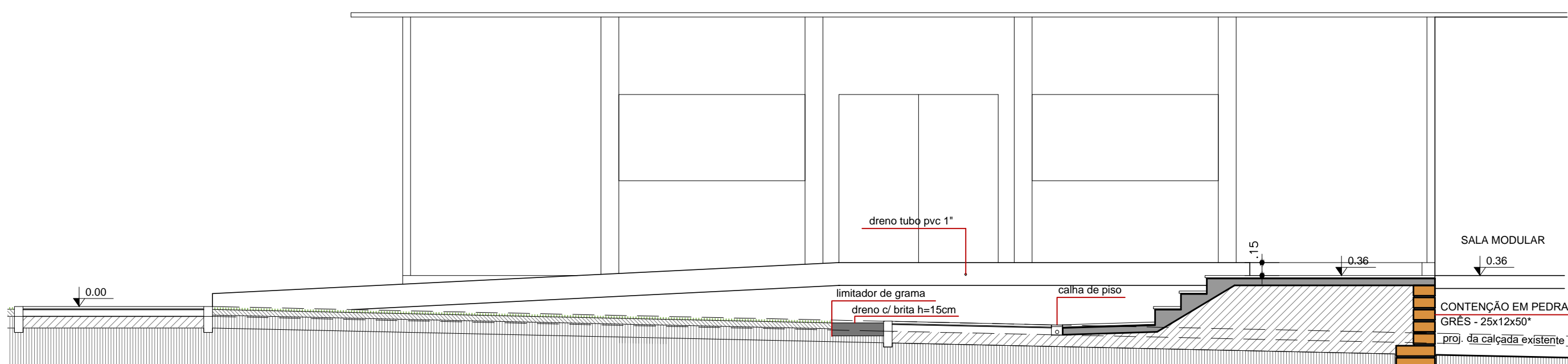
CORTE AA'  
ESCALA: 1/50



CORTE BB'  
ESCALA: 1/50



CORTE CC'  
ESCALA: 1/50



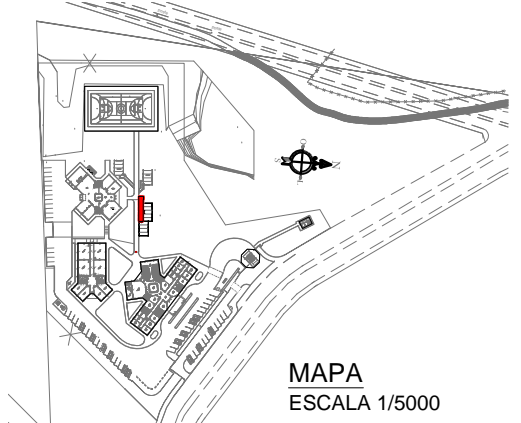
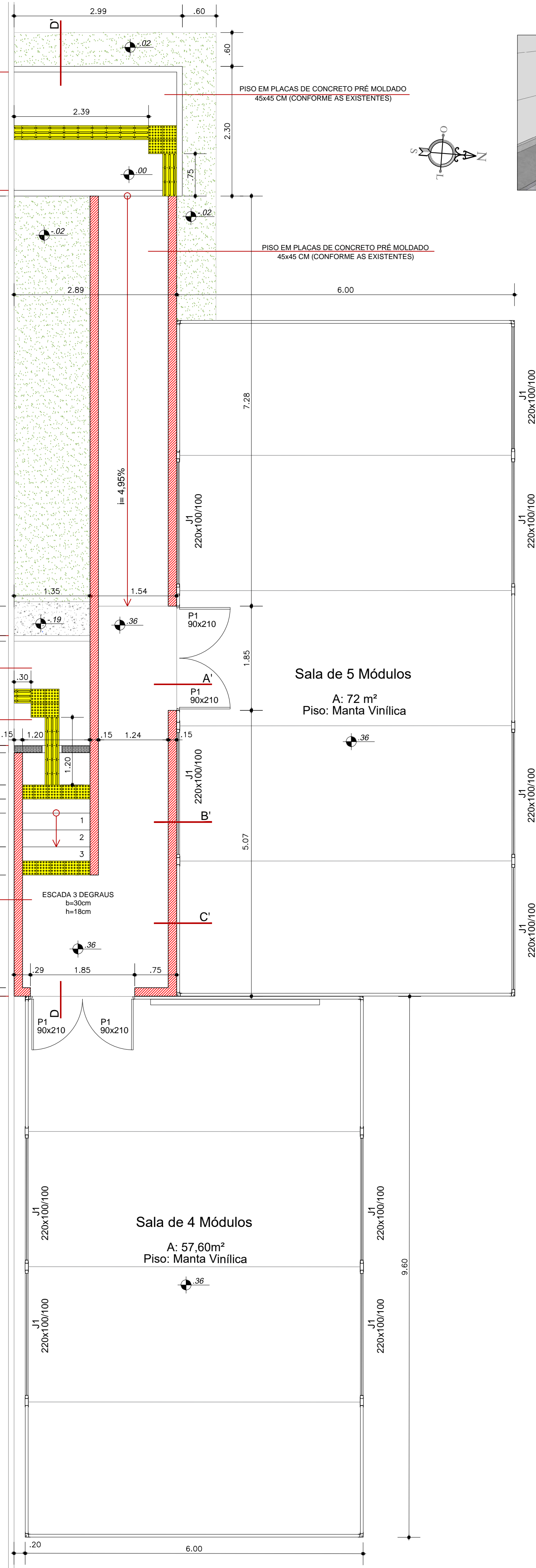
CORTE DD'  
ESCALA: 1/50

### LEGENDA

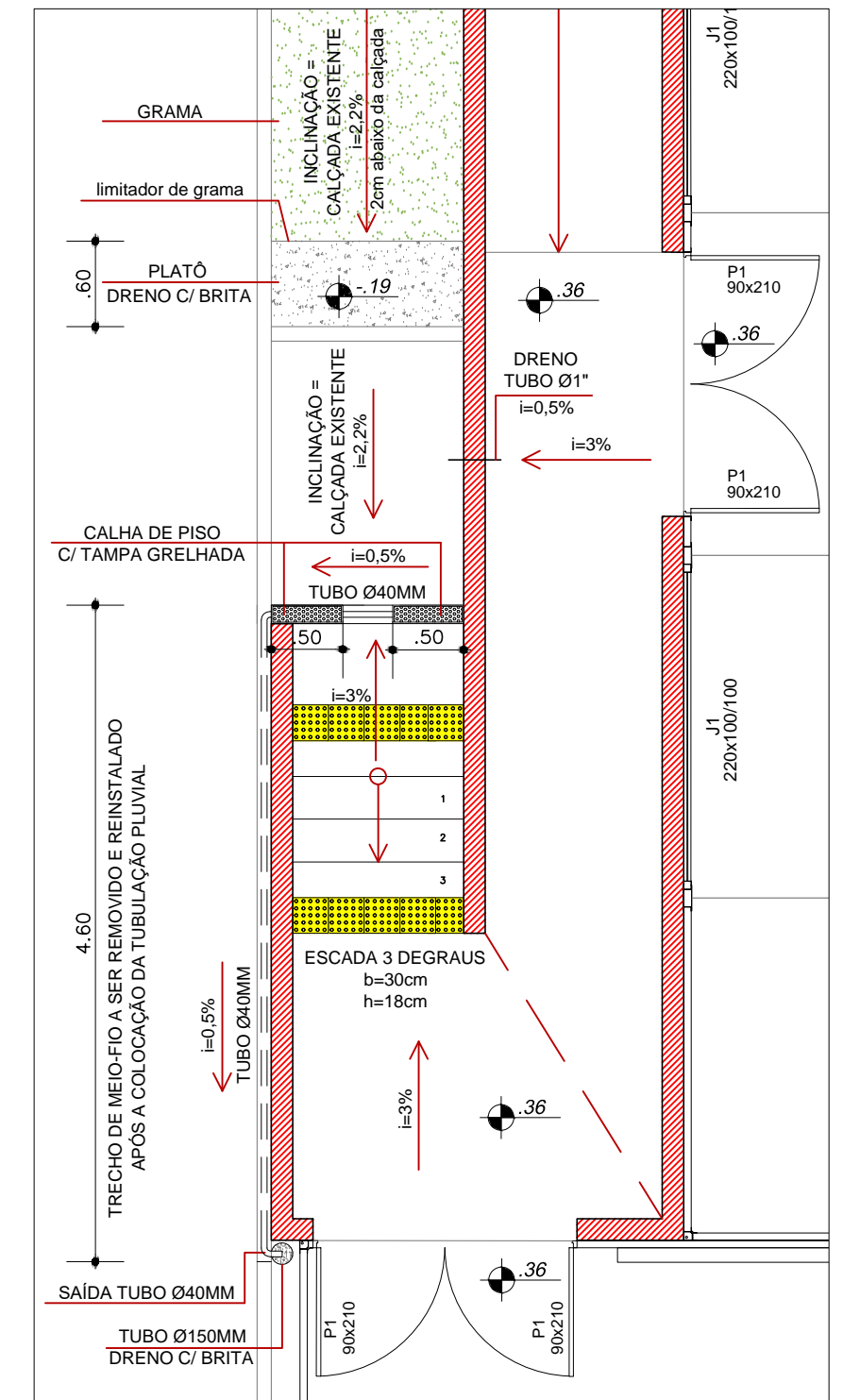
- MURETA DE CONCRETO ELEVADA 15CM ACIMA DO PISO
- PISO TÁTIL DE ALERTA 25x25CM
- PISO TÁTIL DIRECIONAL 25x25CM
- GRAMA



PLANTA BAIXA  
ESCALA: 1/50



MAPA  
ESCALA 1/5000



DETALHE - ESCOAMENTO PLUVIAL  
ESCALA: 1/50

<b>INSTITUTO FEDERAL</b> Sul-rio-grandense		<b>DPO - DIRETORIA DE PROJETOS E OBRAS</b> Rua Gonçalves Chaves, 3218 - CEP 96015-560 - PELOTAS/RS Fones: (51) 3026.6209 / 3026.6210 / 3026.6211 dpo@ifrsul.edu.br / dpo_cpro@ifrsul.edu.br / dpo_cifac@ifrsul.edu.br	
RESPONSÁVEL TÉCNICO PROJETO	RESPONSÁVEL TÉCNICO EXECUÇÃO	PROPRIETÁRIO	
CÂMPUS SAPIRANGA - ACESSO ÀS SALAS MODULARES		ÁREA DA OBRA	
AVENIDA CARLOS GILBERTO WEIS, 155 - BAIRRO QUATRO COLÔNIAS - SAPIRANGA/RS		VISTO	
PROJETO ARQUITETÔNICO		OBRA	
PLANTA BAIXA, CORTES E DETALHE DO ESCOAMENTO PLUVIAL		CSA 001/2022	
DESENHO MARINA	DATA OUTUBRO/2022	ESCALA INDICADAS	PRANCHA PAR 01/01