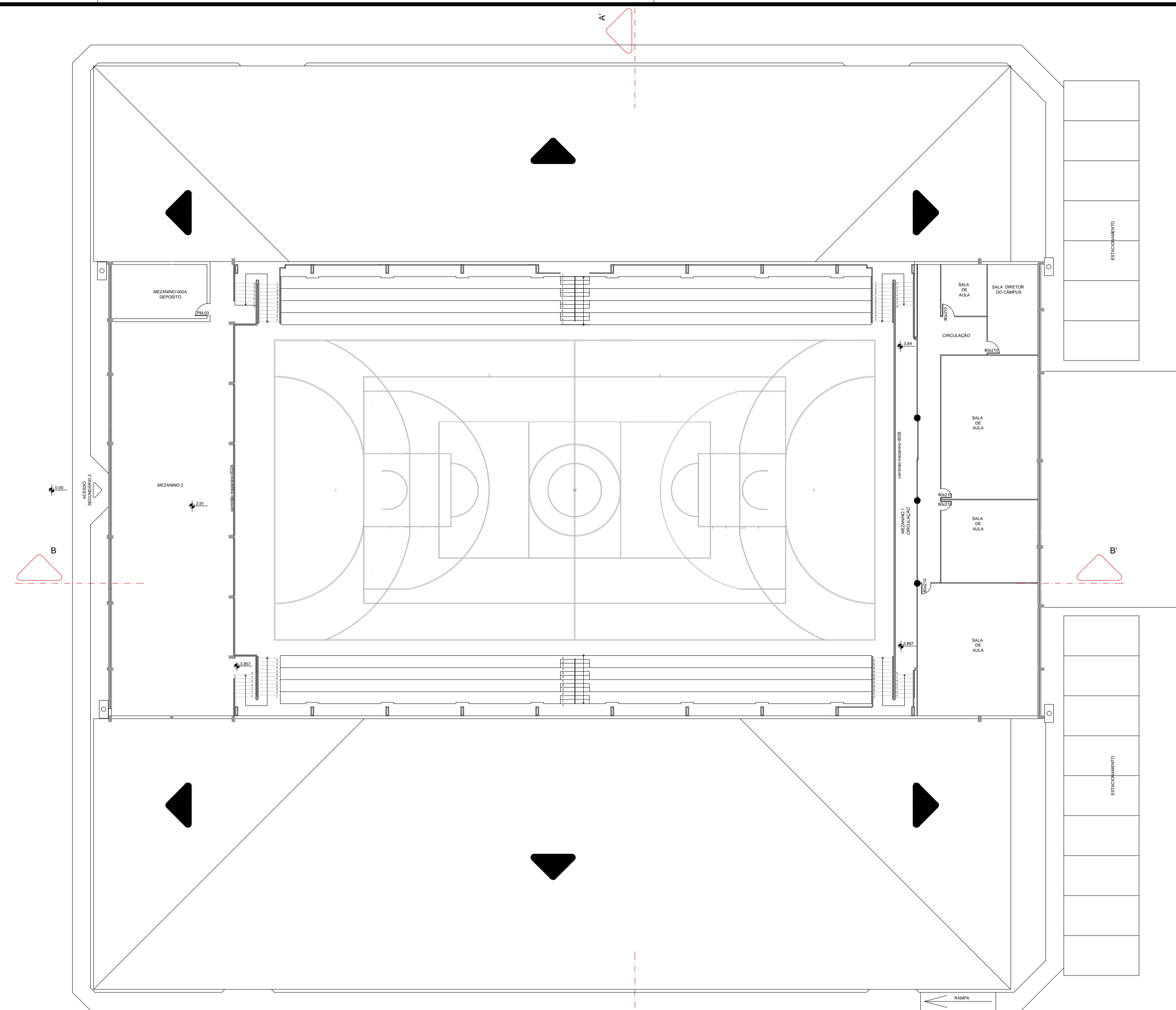
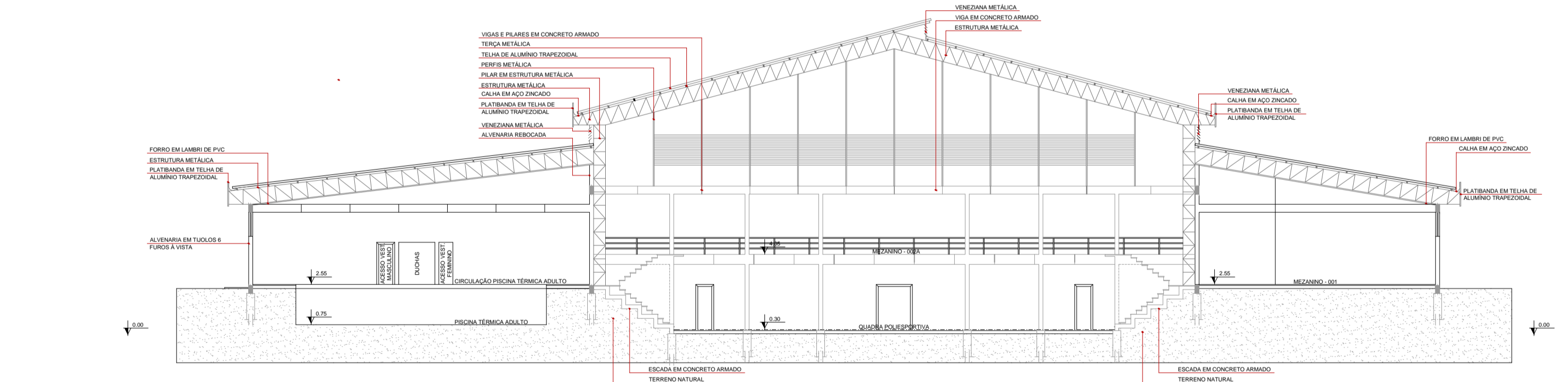


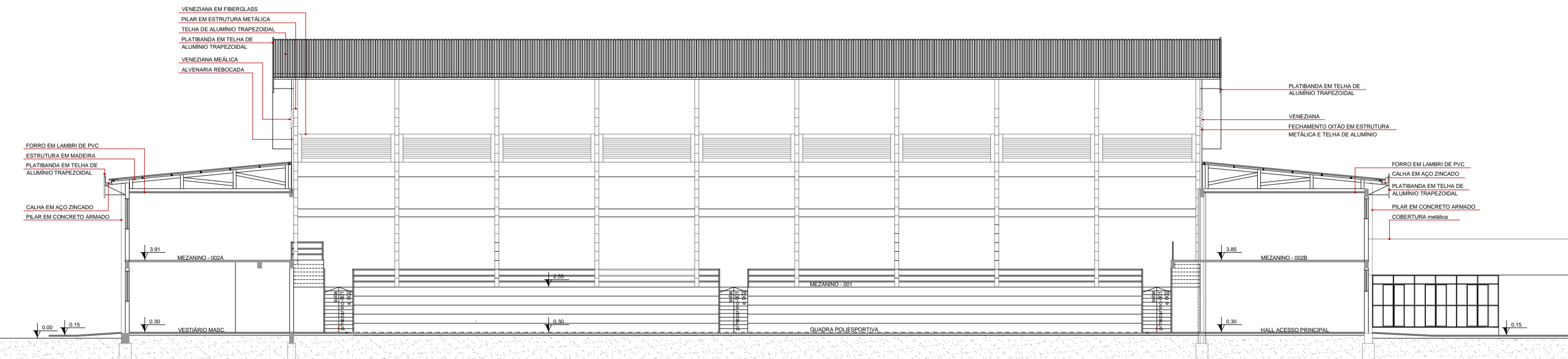
Situação existente - Planta Baixa Pav. Térreo e intermediário
ESCALA: 1/200



Situação existente - Planta Baixa Pav. Superior
ESCALA: 1/200



Situação existente - Corte AA'
ESCALA: 1/200



Situação existente - Corte BB'
ESCALA: 1/200

INSTITUTO FEDERAL Sul-rio-grandense
DPO - DIRETORIA DE PROJETOS E OBRAS
Rua Gonçalves Chaves, 3218 - CEP 96015-960 - PELOTAS/RS
Fones: (51) 3026-6209 / 3026-6210 / 3026-6211
dpo@ifrsul.edu.br / dpo_cpq@ifrsul.edu.br / dpo_ofic@ifrsul.edu.br

RESPONSÁVEL TÉCNICO: _____
PROJETO: _____
RESPONSÁVEL TÉCNICO EXECUÇÃO: _____
PROPRIETÁRIO: _____

CÂMPUS SÃO LEOPOLDO - REFORMA PARTE I
Avenida São Borja, 1860 - Bairro Rio Branco

PROJETO ARQUITETÔNICO ÁREA DA OBRA: 2.734,44 m²
VISTO: _____
SITUAÇÃO EXISTENTE - PLANTAS BAIXAS E CORTES OBRA: CLE 001/2025
DESENHO: MARINA DATA: NOVEMBRO 2024 ESCALA: INDICADA PRANCHA: PAR 02