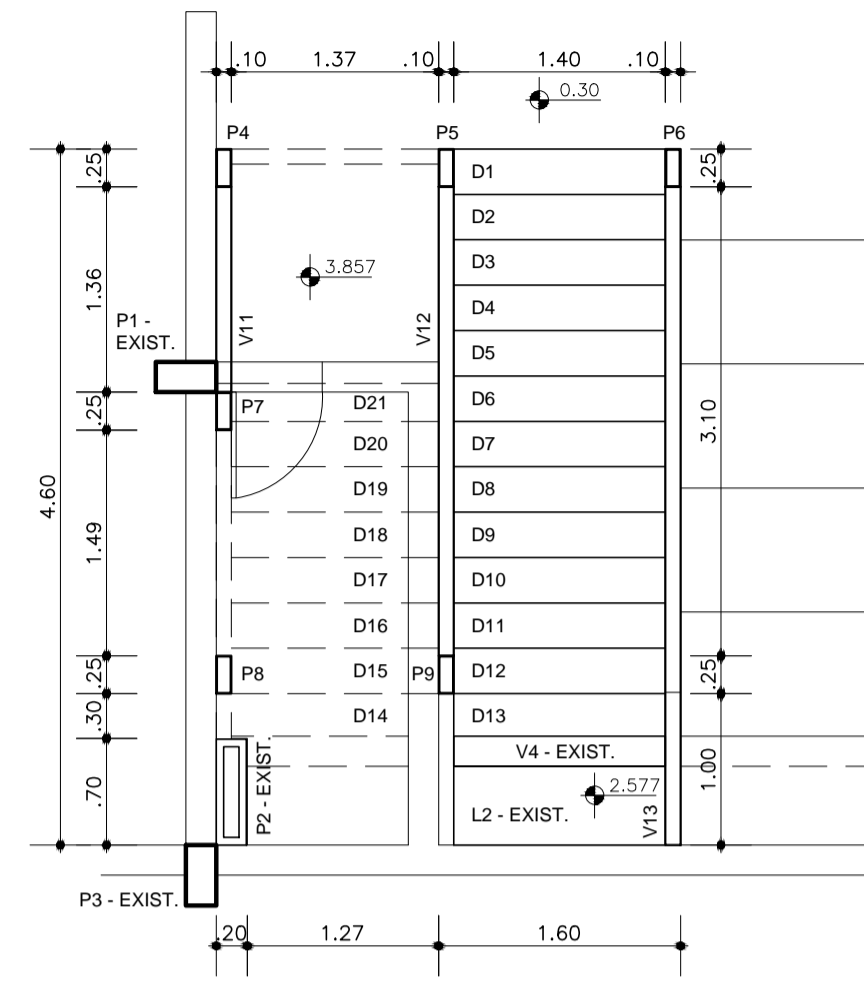


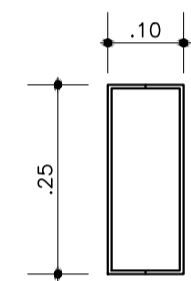
ESCADA 3 - PLANTA BAIXA - NÍVEL SUPERIOR
ESCALA: 1/50



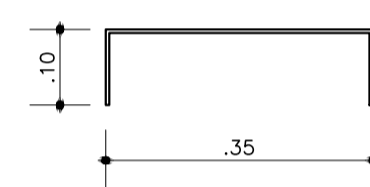
ESCADA 3 - PLANTA BAIXA - NÍVEL INFERIOR
ESCALA: 1/50

PERFIL	COMPRIMENTO (M)	FIXAÇÃO
V1	1,47	Solda nos pilares P4 e P5.
V2	1,47	Solda na V11, no P4 e na V10.
V3	1,47	Solda na V11 e na V10.
V5	1,27	Solda no P2-existente e na V9.
V6	1,27	Solda no P2-existente e na V9.
V7	2,99	Na viga de concreto V8 - existente com 2 parabolts Ø 10 mm.
V9	1,00	Solda no pilar P9 e 1 parabolts Ø10 mm na L2 - existente.
V10	3,84	Solda nos pilares P5 e P9.
V11	1,36	Solda nos pilares P4 e P7.
V12	3,59	Solda nos pilares P5 e P9.
V13	5,17	Solda no pilar P6 e 1 parabolts Ø10mm na L2 - existente.
P4	3,45	Solda em chapa de 10mm fixada em radier com parabolts Ø 10mm.
P5	3,38	Solda em chapa de 10mm fixada em radier com parabolts Ø 10mm.
P6	0,11	Solda em chapa de 10mm fixada em radier com parabolts Ø 10mm.
P7	3,41	Solda em chapa de 10mm fixada em radier com parabolts Ø 10mm.
P8	2,52	Solda em chapa de 10mm fixada em radier com parabolts Ø 10mm.
P9	2,52	Solda em chapa de 10mm fixada em radier com parabolts Ø 10mm.
D1 A D12	1,40	Solda nas vigas V12 e V13 e pilares P5, P6 e P9.
D13	1,40	Solda nas vigas V9 e V13.
D14	1,00	Solda nas vigas V6 e V9 e no pilar P2 - existente.
D15 A D20	1,37	Solda nas vigas V6 e V10.
D21	1,37	Solda nas vigas V6 e V10.

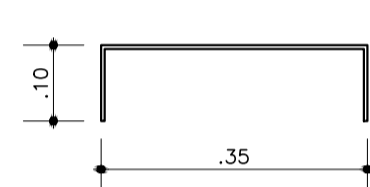
V1=V10=V12=V13 - SEÇÃO TRANSVERSAL
PERFIL U (2X) - 50x250x50x4,76mm



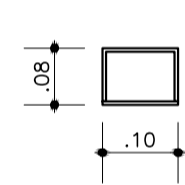
V2=V3 - SEÇÃO TRANSVERSAL
PERFIL U - 100x353,5x100x4,76mm



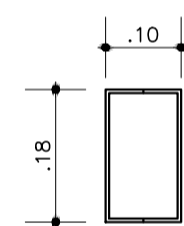
V5=V6 - SEÇÃO TRANSVERSAL
PERFIL U - 100x352,4x100x4,76mm



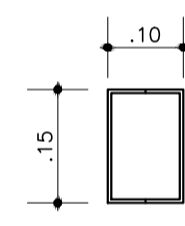
V7 - SEÇÃO TRANSVERSAL
PERFIL RETANGULAR 75x100mm formado por:
CHAPA - 100x4,76mm +
PERFIL U - 70,24x100x70,24x4,76mm soldados.



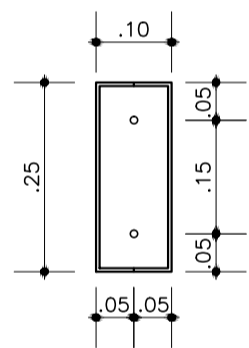
V9 - SEÇÃO TRANSVERSAL
PERFIL U (2X) - 50x175,2x50x4,76mm



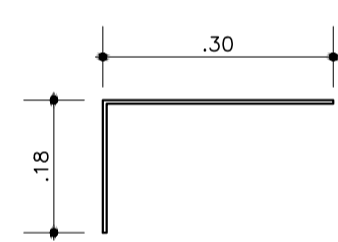
V11 - SEÇÃO TRANSVERSAL
PERFIL U (2X) - 50x150x50x4,76mm



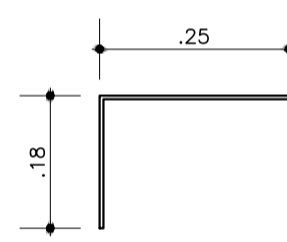
P4 A P9 - SEÇÃO TRANSVERSAL
PERFIL U (2X) - 50x250x50x4,76mm



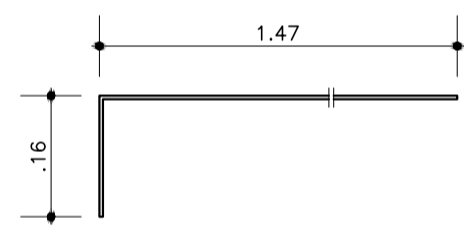
D1 A D12 - SEÇÃO TRANSVERSAL
DEGRAU EM PERFIL L 175,15x304,76x4,76mm
em chapa corrugada.



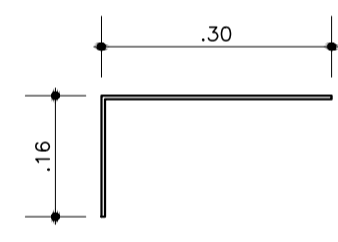
D13 - SEÇÃO TRANSVERSAL
DEGRAU EM PERFIL L 175,15x250x4,76mm
em chapa corrugada.



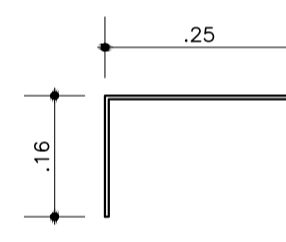
D14 - SEÇÃO TRANSVERSAL
DEGRAU EM PERFIL L 160x1470x4,76mm
em chapa corrugada.



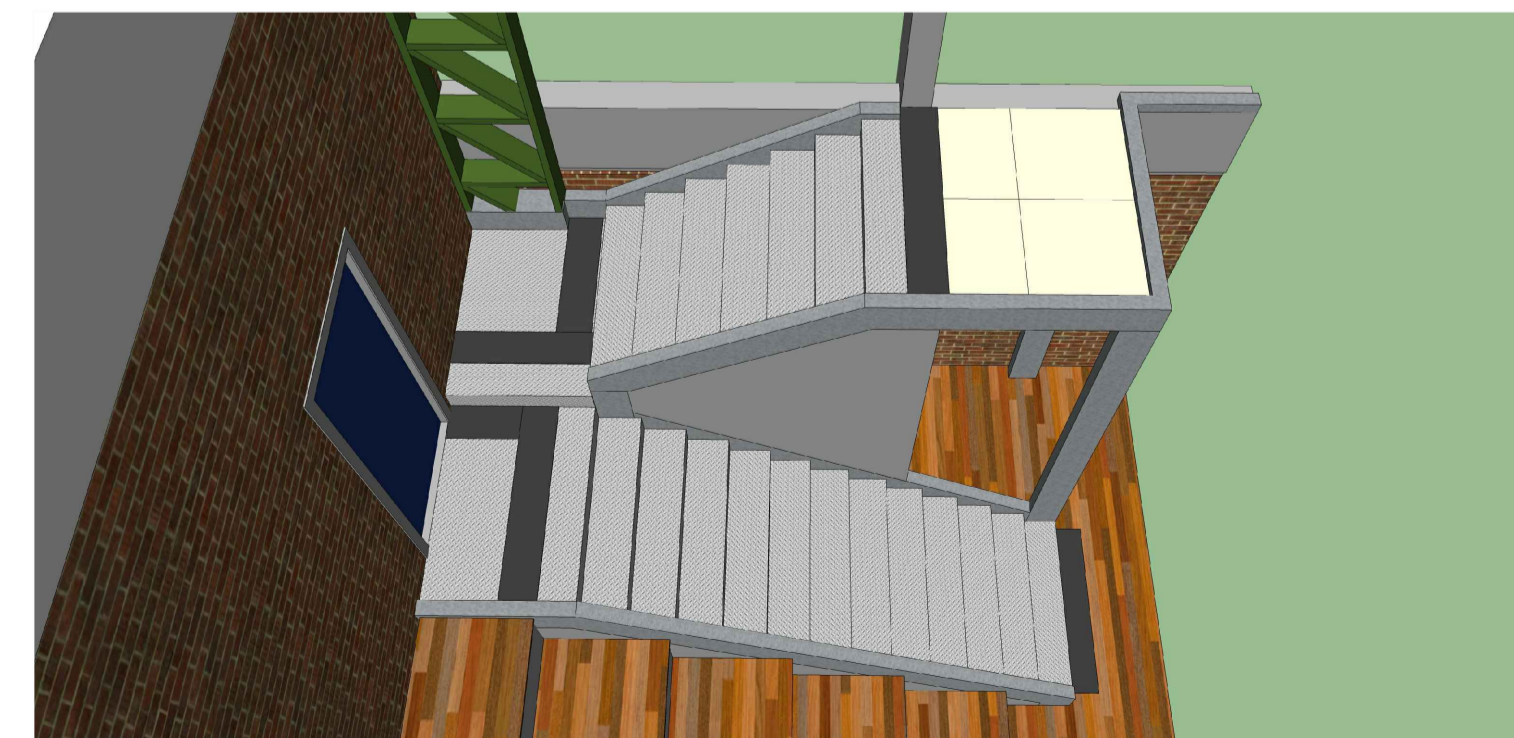
D15 A D20 - SEÇÃO TRANSVERSAL
DEGRAU EM PERFIL L 160x304,76x4,76mm
em chapa corrugada.



D21 - SEÇÃO TRANSVERSAL
DEGRAU EM PERFIL L 160x250x4,76mm
em chapa corrugada.



DETALHAMENTO DAS VIGAS, DOS PILARES E DOS DEGRAUS
ESCALA: 1/10



ESCADA 3 - PERSPECTIVAS
SEM ESCALA

INSTITUTO FEDERAL
Sul-rio-grandense

DPO- DIRETORIA DE PROJETOS E OBRAS
Rua Gonçalves Chaves, 3218 - CEP 96015-560 - PELOTAS/RS
Fones: (53) 3026.6209 / 3026.6210 / 3026.6211
dpo@ifsul.edu.br / dpo_cpj@ifsul.edu.br / dpo_cftsc@ifsul.edu.br

RESPONSÁVEL TÉCNICO PROJETO: _____

RESPONSÁVEL TÉCNICO EXECUÇÃO: _____

PROPRIETÁRIO: _____

CÂMPUS SÃO LEOPOLDO - REFORMA PARTE I
Avenida São Borja, 1860 - Bairro Rio Branco

PROJETO ESTRUTURAL ÁREA DA OBRA: 2.734,44 m²

VISTO: _____

OBRA: CLE 001/2025

DESENHO: CÉSAR DATA: JANEIRO/2025 ESCALA: INDICADA PRANCHA: PES 04