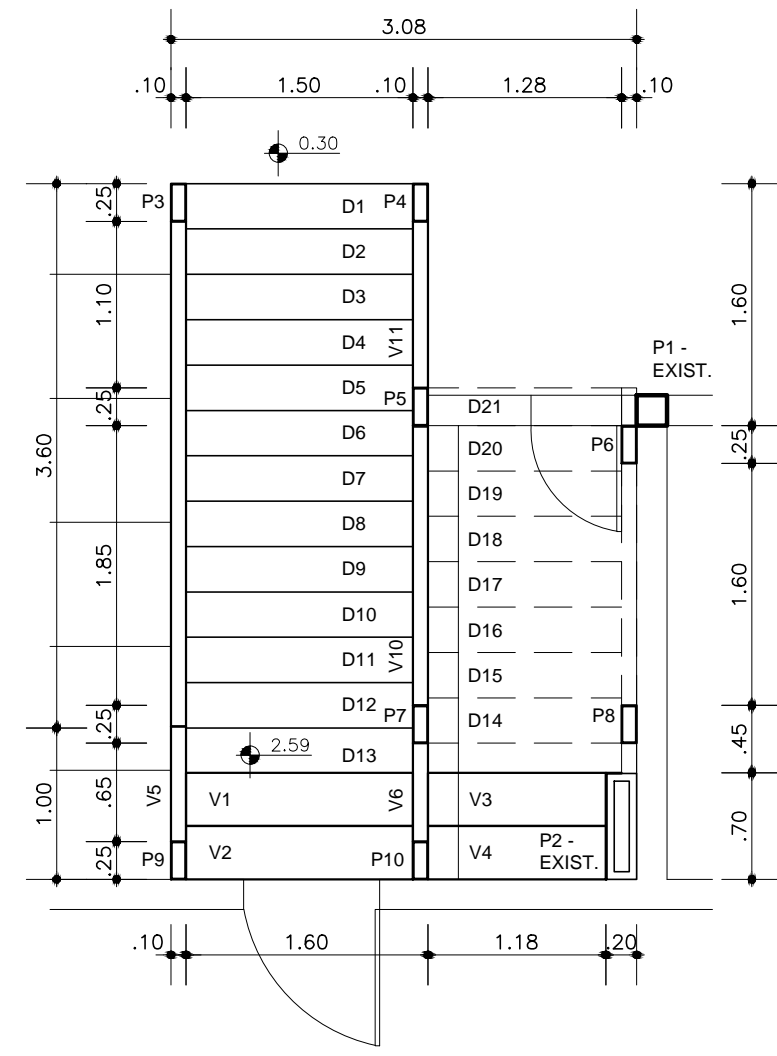
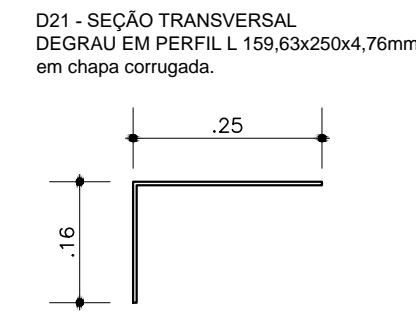
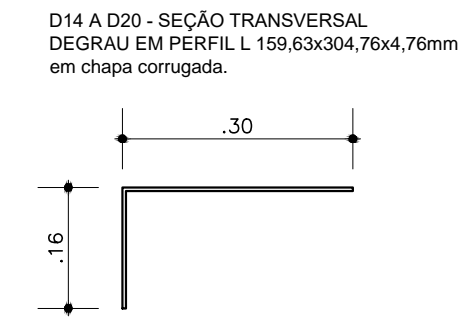
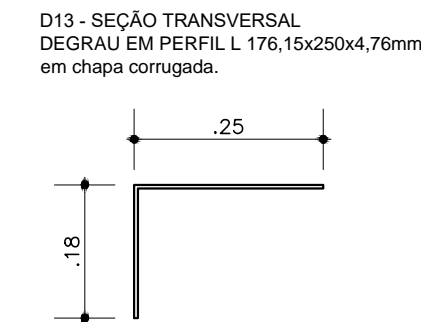
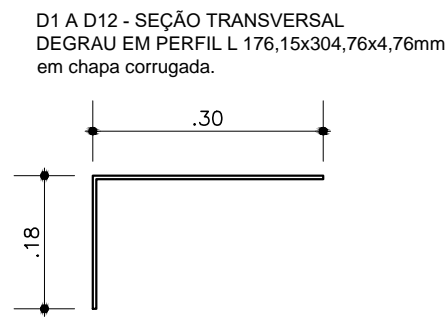
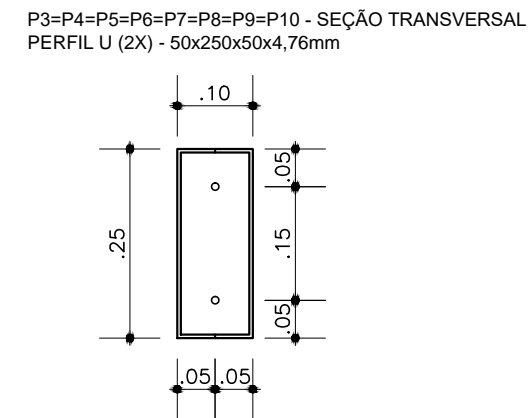
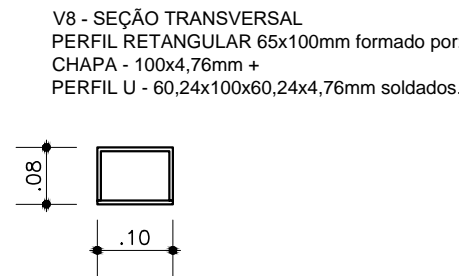
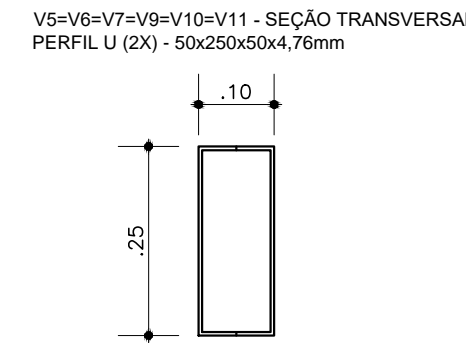
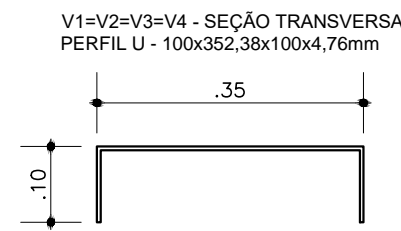


ESCADA 4 - PLANTA BAIXA - NÍVEL SUPERIOR
ESCALA: 1/50

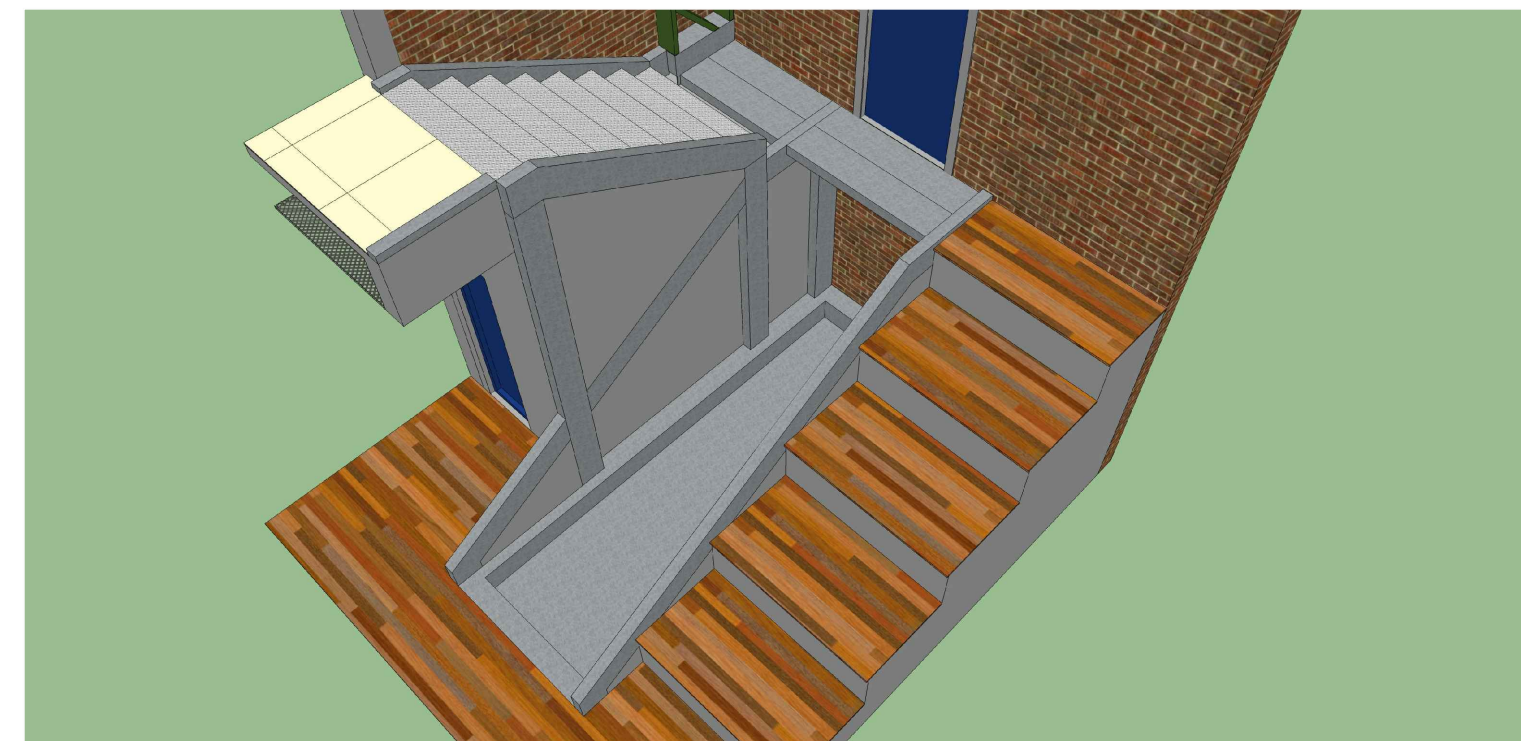
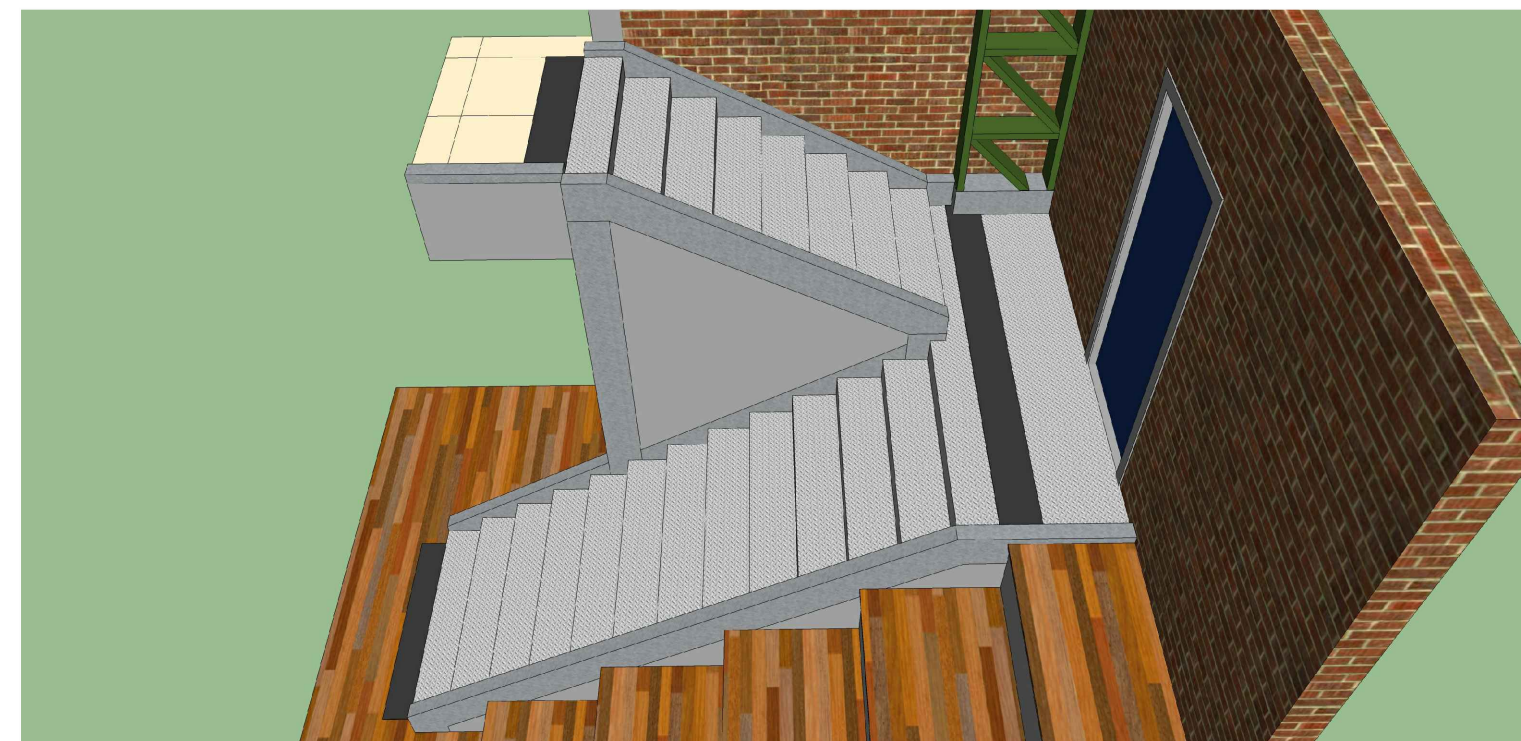


ESCADA 4 - PLANTA BAIXA - NÍVEL INFERIOR
ESCALA: 1/50

PERFIL	COMPRIMENTO (M)	FIXAÇÃO
V1	1,50	Solda nas vigas V5 e V6.
V2	1,50	Solda nas vigas V5 e V6.
V3	1,18	Solda na viga V6 e no P2 - existente.
V4	1,18	Solda na viga V6 e no P2 - existente.
V5	5,17	Solda nos pilares P3 e P9.
V6	0,90	Solda nos pilares P7 e P10.
V7	2,63	Solda nos pilares P5 e P7.
V8	11,42	Na laje de piso com 6 parabolts Ø 10 mm equidistantes.
V9	2,63	Solda nos pilares P6 e P8.
V10	2,15	Solda nos pilares P5 e P7.
V11	1,56	Solda nos pilares P4 e P5.
P3	0,11	Solda em chapa de 10mm fixada em radier com parabolts Ø 10mm.
P4	0,11	Solda em chapa de 10mm fixada em radier com parabolts Ø 10mm.
P5	3,36	Solda em chapa de 10mm fixada em radier com parabolts Ø 10mm.
P6	3,36	Solda em chapa de 10mm fixada em radier com parabolts Ø 10mm.
P7	2,38	Solda em chapa de 10mm fixada em radier com parabolts Ø 10mm.
P8	2,38	Solda em chapa de 10mm fixada em radier com parabolts Ø 10mm.
P9	2,11	Solda em chapa de 10mm fixada em radier com parabolts Ø 10mm.
P10	2,06	Solda em chapa de 10mm fixada em radier com parabolts Ø 10mm.
D1 A D12	1,50	Solda nas vigas V5, V10 e V11 e pilares P3, P4, P5 e P7.
D13	1,50	Solda nas vigas V5 e V6 e pilar P7.
D14 A D20	1,28	Solda nas vigas V7 e V9.
D21	1,28	Solda nas vigas V7 e V9.



DETALHAMENTO DAS VIGAS, DOS PILARES E DOS DEGRAUS
ESCALA: 1/10



ESCADA 4 - PERSPECTIVAS
SEM ESCALA

INSTITUTO FEDERAL Sul-rio-grandense
DPO - DIRETORIA DE PROJETOS E OBRAS
 Rua Gonçalves Chaves, 3218 - CEP 96015-560 - PELOTAS/RS
 Fones: (53) 3026.6209 / 3026.6210 / 3026.6211
 dpo@ifsul.edu.br / dpo_cprou@ifsul.edu.br / dpo_cpsc@ifsul.edu.br

RESPONSÁVEL TÉCNICO PROJETO: _____
 RESPONSÁVEL TÉCNICO EXECUÇÃO: _____
 PROPRIETÁRIO: _____

CÂMPUS SÃO LEOPOLDO - REFORMA PARTE I
 Avenida São Borja, 1860 - Bairro Rio Branco

PROJETO ESTRUTURAL ÁREA DA OBRA: 2.734,44 m²
 VISTO: _____

ESTRUTURA METÁLICA - ESCADA 4
 OBRA: CLE 001/2025

DESENHO: CÉSAR DATA: JANEIRO/2025 ESCALA: INDICADA PRANCHA: PES 05