



**INSTITUTO FEDERAL**  
Sul-rio-grandense

# **Planejamento Estratégico**

## **PDI 2020-2024 do IFSul**

### **Construção com a Comunidade**

# O Plano de Desenvolvimento Institucional (PDI)

- O que é o PDI?

Instrumento de planejamento organizacional do IFSul e documento exigido pelo Ministério da Educação para o processo de credenciamento e avaliação das instituições de ensino que ofertam cursos superiores.

- Qual a função do PDI?

Fornecer a base para que a instituição execute seus processos estratégico, didático, pedagógico e de gestão durante seu período de vigência. A sua função é determinar o estado atual da instituição e para onde ela quer se desenvolver e onde quer estar ao final do período do documento.

- Como é estruturado o PDI?

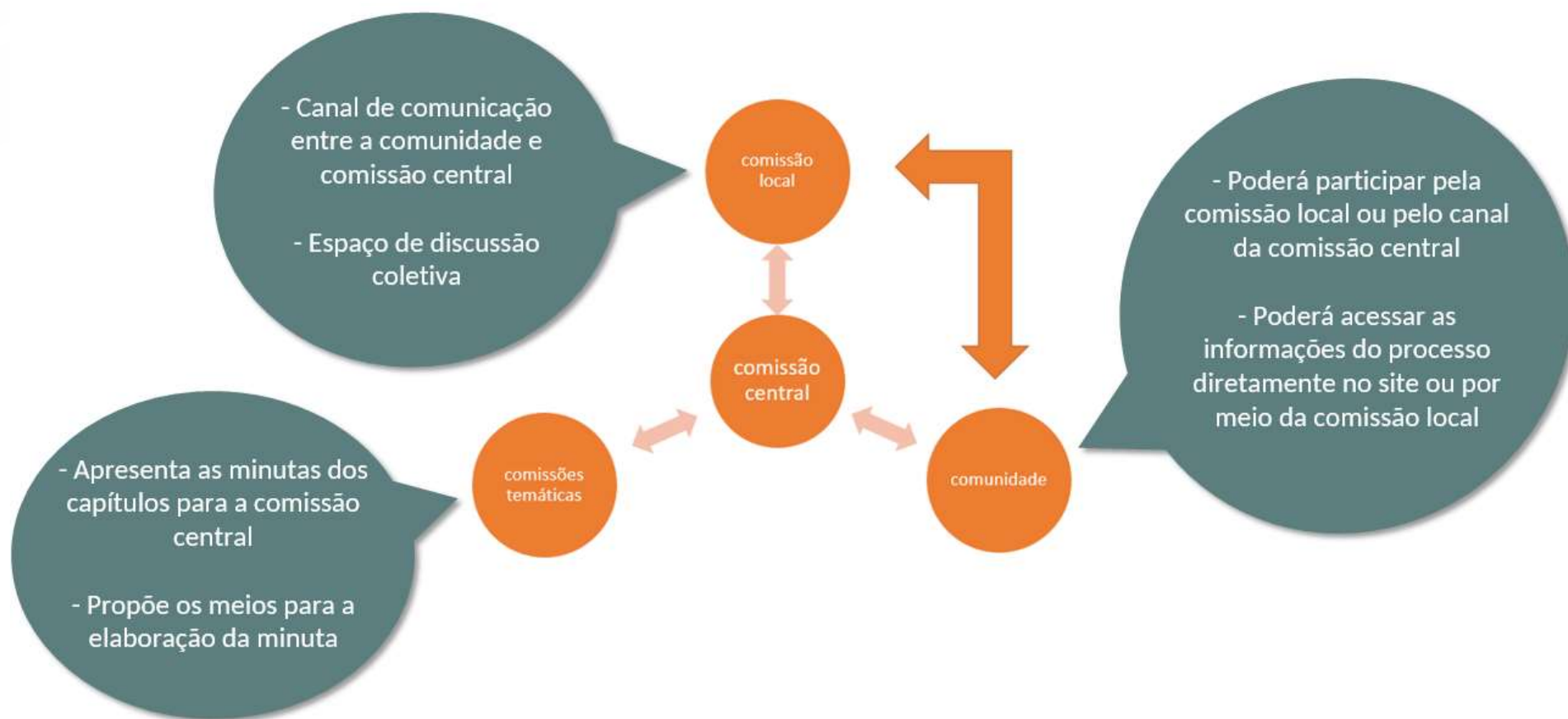
Em capítulos, de maneira a atender, no mínimo, o disposto no art. 21 do Decreto nº 9.235/2017, sendo organizado conforme a necessidade da instituição.

# Capítulos do PDI 2020-2024 do IFSul

- Composição dos capítulos do PDI:

1. Perfil Institucional
2. Planejamento Estratégico
3. Projeto Pedagógico Institucional
4. Organização Didático-pedagógica
5. Atendimento aos discentes
6. Plano de Oferta de Vagas e de Cursos
7. Infraestrutura
8. Gestão de Pessoas
9. Organização Administrativa
10. Demonstrativo de Capacidade e Sustentabilidade Financeiras
11. Avaliação e Acompanhamento do Desenvolvimento Institucional

# Comissões de trabalho do PDI 2020-2024 do IFSul



# A construção do PDI 2020-2024 do IFSul

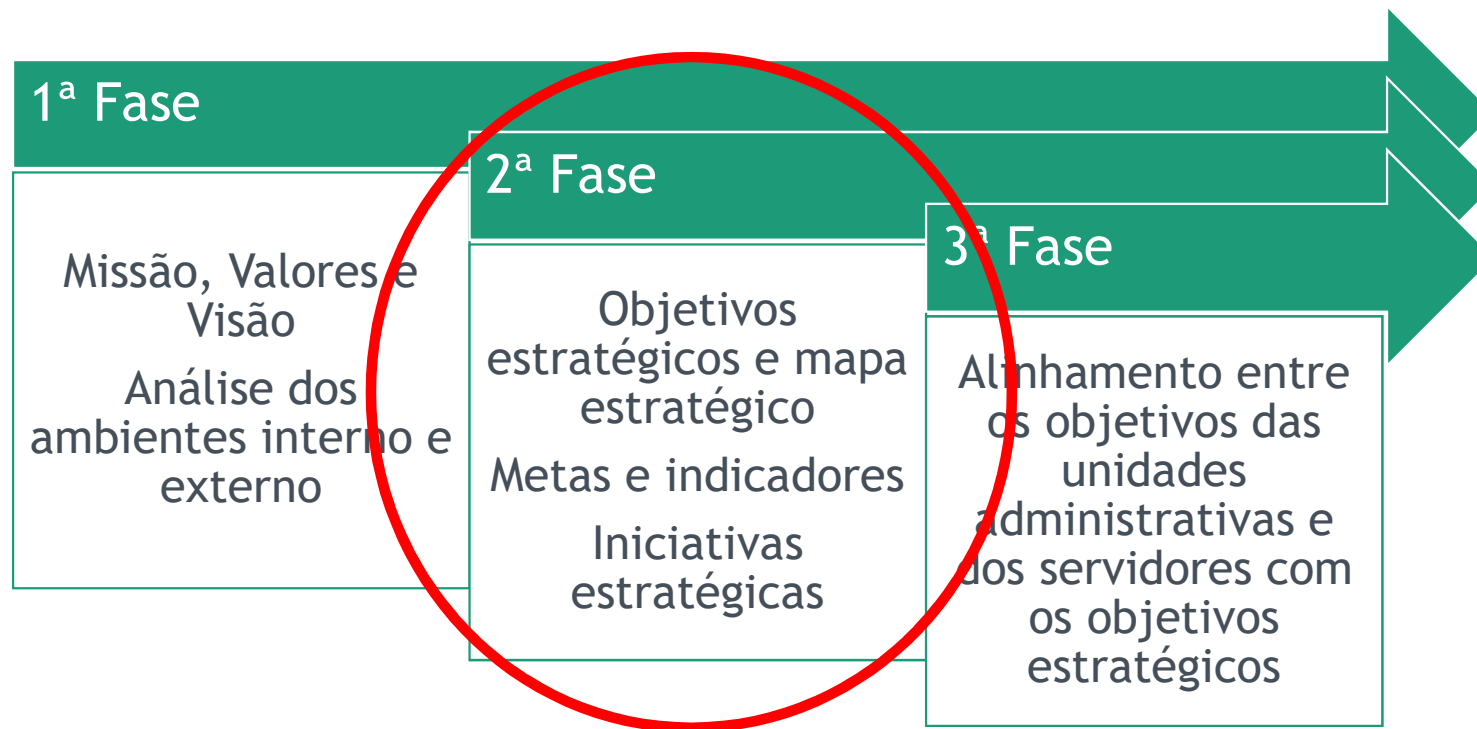
- Coleta de informações com as comunidades pelas Comissões Temáticas
  - Fórum de Diagnóstico Institucional
  - Questionários para comunidade interna e externa
  - Solicitações das Comissões Temáticas aos câmpus
  - Preenchimento da planilha do plano de oferta de vagas e de cursos
- Envolvimento das Comissões Locais
- Minutas dos capítulos recebidas pela Comissão Central:
  - Atendimento aos Discentes
  - Infraestrutura
  - Gestão de Pessoas
  - Organização Administrativa
  - Capacidade e Sustentabilidade Financeiras

# A construção do PDI 2020-2024 do IF Sul

- Definição da Comissão Central para submeter o PDI à apreciação da comunidade:
  - Submeter a minuta do documento compilada no início do próximo semestre
- Capítulos em andamento:
  - Perfil Institucional - Em finalização pela Comissão Temática
  - Plano de Oferta de Vagas e de Cursos - Em fase de recebimento das planilhas dos câmpus para sistematização pela Comissão Temática
  - Avaliação e Acompanhamento do Desenvolvimento Institucional - Depende de informações dos outros capítulos, sendo o último a ser construído
  - Planejamento Estratégico - Retorno à comunidade para apresentação do mapa estratégico e coleta de contribuições para subsidiar os indicadores, metas e iniciativas estratégicas

# Planejamento estratégico do PDI 2020-2024 do IFSul

- Como será desenvolvido o Planejamento Estratégico do PDI 2020-2024 do IFSul?

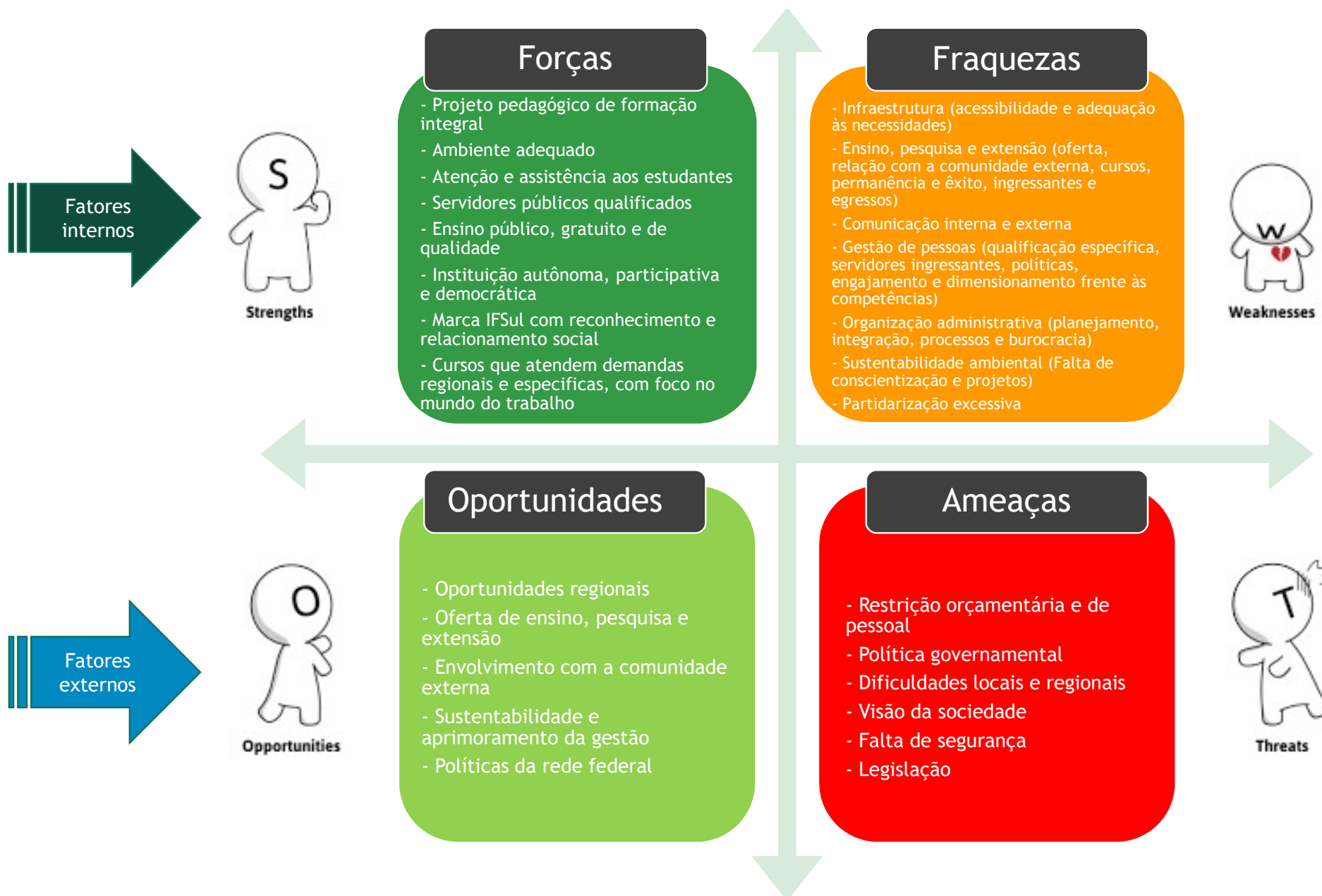


# Planejamento Estratégico do PDI 2020-2024 do IFSul

- 1ª Fase - Desenvolvimento da Estratégia: Missão, Valores e Visão e Análise dos ambientes interno e externo
  - Fóruns de Diagnóstico Institucional:
    - Participação de aproximadamente 2 mil pessoas da comunidade em todos os câmpus e reitoria, bem como pelos questionários online
    - Consolidação dos dados coletados pela comissão temática (os dados coletados foram disponibilizados às comissões locais)
    - Publicação do resultado da análise SWOT do IFSul na página do PDI

Resultado da Análise SWOT do IFSul





# Planejamento Estratégico do PDI 2020-2024 do IFSul

- Missão do IFSul

*"Implementar processos educativos, públicos e gratuitos de ensino, pesquisa e extensão, que possibilitem a formação integral mediante o conhecimento humanístico, científico e tecnológico e que ampliem as possibilidades de inclusão e desenvolvimento social."*

- Valores do IFSul

- Justiça social, equidade e desenvolvimento sustentável
- Pluralidade
- Excelência
- Formação integral
- Diálogo de saberes
- Democratização do conhecimento
- Gestão democrática e participativa

# Planejamento Estratégico do PDI 2020-2024 do IFSul

- Proposição da Visão do IFSul para 2024:
  - A visão define como a organização deseja ser reconhecida no futuro e indica a direção que a instituição deve tomar
  - Pergunta à comunidade “Com base na missão institucional, como você espera que o IFSul seja reconhecido em 2024?”
  - Sistematização das respostas pela Comissão Temática
  - Apresentação da proposta à comunidade

PROPOSTA DE VISÃO DO IFSUL PARA 2024

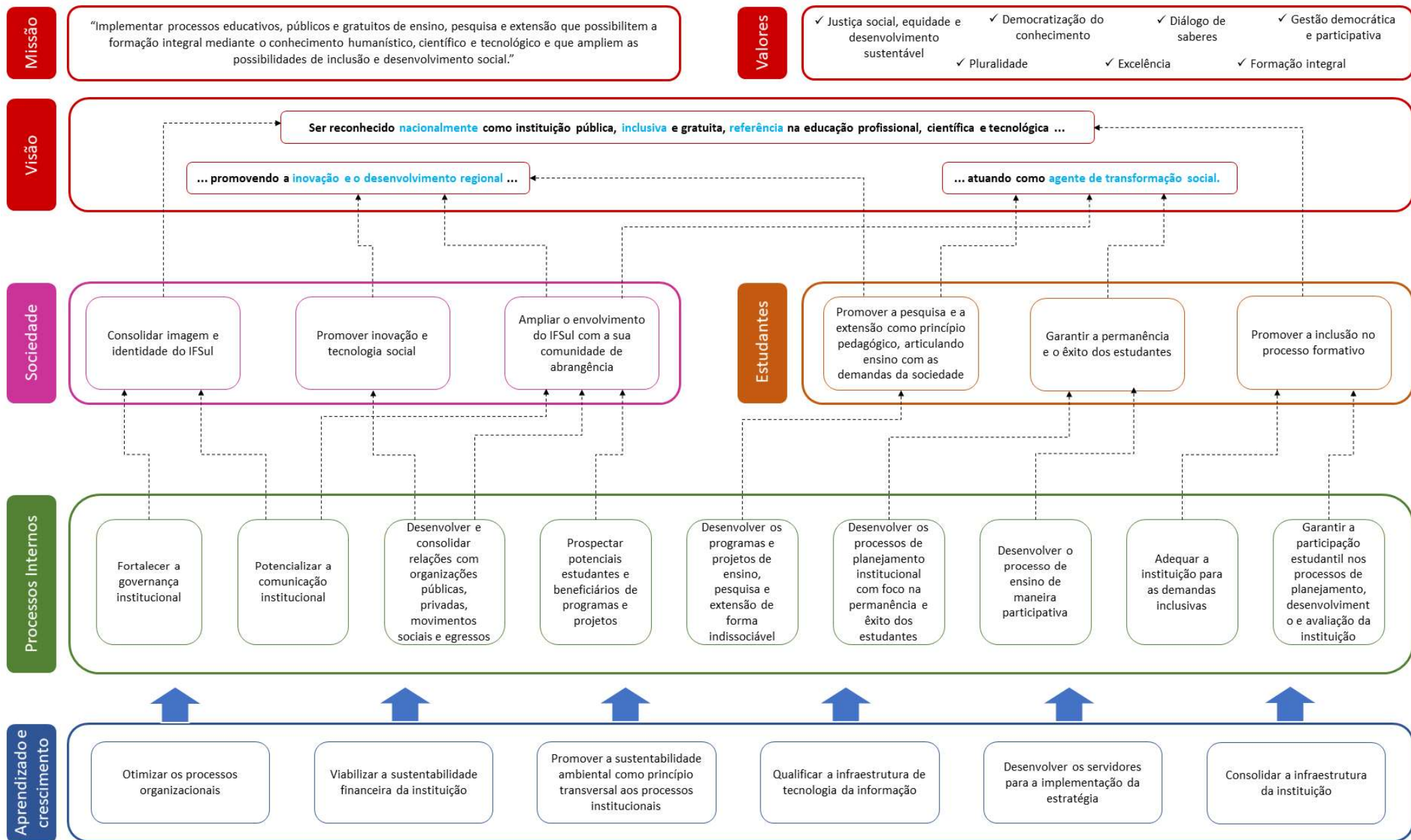
# Planejamento Estratégico do PDI 2020-2024 do IFSul

Ser reconhecido **nacionalmente** como instituição pública, **inclusiva** e gratuita, **referência** na educação profissional, científica e tecnológica, promovendo a **inovação** e o **desenvolvimento regional** e atuando como **agente de transformação social**.

# Planejamento Estratégico do PDI 2020-2024 do IFSul

- 2ª Fase - Planejamento da Estratégia: Objetivos estratégicos e mapa estratégico; Metas e indicadores; Iniciativas estratégicas
  - Trabalho desenvolvido pela Comissão Temática:
    - Consolidação dos dados coletados nos fóruns
    - Sistematização e categorização desses dados
    - Elaboração da matriz de avaliação estratégica: relação entre o ambiente interno e o ambiente externo
    - Adoção dos objetivos do PDI 2014-2019 como Temas Estratégicos, relacionados com os tópicos resultantes da SWOT
    - Identificação dos objetivos estratégicos em cada uma das perspectivas do mapa estratégico a partir de suas relações de causa e efeito: Sociedade, Estudantes, Processos Internos, e Aprendizado e Crescimento

Proposta de Mapa Estratégico do IFSul para 2020-2024



# Planejamento Estratégico do PDI 2020-2024 do IFSul

- **Objetivos estratégicos**

- Cada objetivo apresentado no Mapa Estratégico é composto de Título e Descrição
- Exemplos:

Perspectiva	Objetivo	Descrição
Sociedade	Consolidar a imagem e a identidade do IFSul	Consolidar a imagem e a identidade do IFSul como instituição de educação profissional e tecnológica pública, inclusiva, gratuita, laica e de qualidade, alinhada entre seus câmpus e reitoria, comprometida com sua missão, visão e valores, e alicerçada no desenvolvimento de ciência e tecnologia nas suas diferentes modalidades e níveis de oferta educacional.
Estudantes	Garantir a permanência e o êxito dos estudantes	Assegurar condições para acesso, permanência e êxito, na busca pelo alcance do sucesso dos estudantes, de maneira que a instituição cumpra sua função social, atenda às necessidades dos estudantes e entregue valor à sociedade.
Processos internos	Desenvolver os programas e projetos de ensino, pesquisa e extensão de forma indissociável	Garantir a articulação entre ensino, pesquisa e extensão no desenvolvimento de ações e na implementação de currículos de formação integral atualizados em relação às demandas do mundo do trabalho, com vistas à transformação social.
Aprendizado e crescimento	Consolidar a infraestrutura da instituição	Assegurar que a instituição dimensione suas necessidades de infraestrutura física e acadêmica a partir de parâmetros previamente estabelecidos e com base em diagnóstico institucional, vinculando a aplicação dos recursos a esses parâmetros e à busca pela equidade entre as unidades do instituto.

# Planejamento Estratégico do PDI 2020-2024 do IFSul

- Consolidação do Mapa Estratégico - Objetivos e Visão
  - Participação da comunidade por meio de questionário online
  - Adequação das redações e da clareza dos textos
  - Novos subsídios da comunidade:
    - O que a instituição pode fazer para alcançar esses objetivos?



# Planejamento Estratégico do PDI 2020-2024 do IFSul

## DEMONSTRAÇÃO DO QUESTIONÁRIO

- Preenchimento do questionário por toda a comunidade
- Mobilização da comunidade por meio da Comissão Local
- Cada Comissão Local também deverá preencher um questionário

## Planejamento Estratégico 2020-2024 do IFSul - Construção com a comunidade

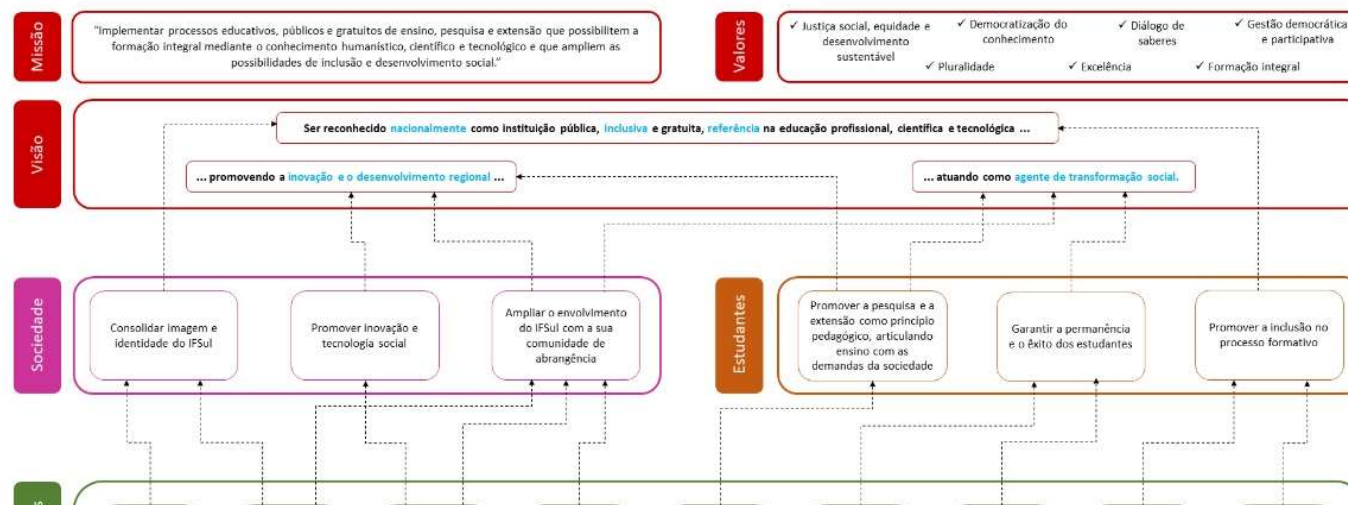
A Comissão Temática de Planejamento Estratégico e Perfil Institucional do PDI está de volta para, mais uma vez, solicitar a sua contribuição para a construção de um IFSul cada vez melhor para todos.

No Fórum de Diagnóstico Institucional buscamos contribuições da comunidade para podermos identificar nossos pontos fortes, fracos e as nossas ameaças e oportunidades, por meio da Matriz SWOT.

Além disso, também buscamos contribuições para a formulação da nossa visão institucional. Para tanto, perguntamos à comunidade: **“como você espera que o IFSul seja reconhecido em 2024?”**.

A partir dos elementos da Matriz SWOT e da construção da visão, bem como dos temas estratégicos do PDI 2014 – 2019, a Comissão Temática identificou os Objetivos Estratégicos necessários para o atingimento da visão estratégica e, consequentemente o cumprimento da missão institucional. Esses objetivos foram divididos nas seguintes perspectivas: sociedade, estudante, processos internos e aprendizagem e crescimento.

O mapa estratégico, proposto a seguir, apresenta os elementos que fazem parte do Planejamento Estratégico do IFSul e, ainda, a relação entre os objetivos e a visão institucional.



## Proposta de Visão do IFSul

As informações coletadas com a comunidade do IFSul nos Fóruns de Diagnóstico Institucional a partir da pergunta "Considerando a missão institucional, como você espera que o IFSul seja reconhecido em 2024?" foram sistematizadas pela Comissão Temática, **que com base em todas as contribuições chegou na seguinte proposta de visão:**

***Ser reconhecido nacionalmente como instituição pública, inclusiva e gratuita, referência na educação profissional, científica e tecnológica, promovendo a inovação e o desenvolvimento regional e atuando como agente de transformação social.***

Lembrando que a missão do IFSul é: "Implementar processos educativos, públicos e gratuitos de ensino, pesquisa e extensão, que possibilitem a formação integral mediante o conhecimento humanístico, científico e tecnológico e que ampliem as possibilidades de inclusão e desenvolvimento social."

*\*Clique aqui para abrir o Mapa Estratégico.*

**\*Considerando a contextualização e o mapa estratégico apresentado anteriormente, indique a seguir o seu nível de concordância com as seguintes afirmações:**

	Discordo totalmente	Discordo parcialmente	Indiferente	Concordo parcialmente	Concordo totalmente
A descrição da visão está clara.	<input type="radio"/>	<input type="radio"/>	<input type="radio"/>	<input type="radio"/>	<input type="radio"/>
A visão está alinhada à missão institucional.	<input type="radio"/>	<input type="radio"/>	<input type="radio"/>	<input type="radio"/>	<input type="radio"/>
A visão direciona os objetivos estratégicos.	<input type="radio"/>	<input type="radio"/>	<input type="radio"/>	<input type="radio"/>	<input type="radio"/>

Caso você entenda necessário, dê sua contribuição para a Visão do IFSul:

## Objetivos estratégicos - Perspectivas Sociedade e Estudante

A partir das informações coletadas com a comunidade do IFSul nos Fóruns de Diagnóstico Institucional a Comissão Temática analisou os ambientes interno e externo ao IFSul e identificou os objetivos estratégicos mais adequados à proposta da visão e às necessidades de atuação da instituição para contemplar no PDI 2020-2024.

A perspectiva **SOCIEDADE** reflete as expectativas da sociedade em relação à atuação do IFSul, enquanto a perspectiva **ESTUDANTES** traz o que a instituição deve priorizar para cuidar de seus estudantes.

\* [Clique aqui para abrir o Mapa Estratégico.](#)

### \*OBJETIVO S1

Perspectiva	Objetivo	Descrição
Sociedade	Consolidar a imagem e a identidade do IFSul	Consolidar a imagem e a identidade do IFSul como instituição de educação profissional e tecnológica pública, inclusiva, gratuita, laica e de qualidade, alinhada entre seus câmpus e reitoria, comprometida com sua missão, visão e valores, e alicerçada no desenvolvimento de ciência e tecnologia nas suas diferentes modalidades e níveis de oferta educacional.

Considerando a contextualização e o mapa estratégico apresentado anteriormente, você considera que o objetivo proposto está construído adequadamente?

 Escolha uma das seguintes respostas:

- ☐ Sim
- ☐ Não
- ☐ Indiferente

O que você acha que a instituição pode fazer para alcançar esse objetivo?

**\*OBJETIVO S1**

Perspectiva	Objetivo	Descrição
Sociedade	Consolidar a imagem e a identidade do IFSul	Consolidar a imagem e a identidade do IFSul como instituição de educação profissional e tecnológica pública, inclusiva, gratuita, laica e de qualidade, alinhada entre seus câmpus e reitoria, comprometida com sua missão, visão e valores, e alicerçada no desenvolvimento de ciência e tecnologia nas suas diferentes modalidades e níveis de oferta educacional.

Considerando a contextualização e o mapa estratégico apresentado anteriormente, você considera que o objetivo proposto está construído adequadamente?

Escolha uma das seguintes respostas:

- ☐ Sim
- ☒ Não
- ☐ Indiferente

\*Dê sua sugestão para a alteração do objetivo estratégico acima exposto (caso a sugestão seja para apenas um dos itens abaixo, colocar "N/A" nos outros):

Título

Descrição

Outras sugestões

## Objetivos estratégicos - Perspectivas Sociedade e Estudante

A partir das informações coletadas com a comunidade do IFSul nos Fóruns de Diagnóstico Institucional a Comissão Temática analisou os ambientes interno e externo ao IFSul e identificou os objetivos estratégicos mais adequados à proposta da visão e às necessidades de atuação da instituição para contemplar no PDI 2020-2024.

A perspectiva **SOCIEDADE** reflete as expectativas da sociedade em relação à atuação do IFSul, enquanto a perspectiva **ESTUDANTES** traz o que a instituição deve priorizar para cuidar de seus estudantes.

\* [Clique aqui para abrir o Mapa Estratégico.](#)

### \*OBJETIVO S1

Perspectiva	Objetivo	Descrição
Sociedade	Consolidar a imagem e a identidade do IFSul	Consolidar a imagem e a identidade do IFSul como instituição de educação profissional e tecnológica pública, inclusiva, gratuita, laica e de qualidade, alinhada entre seus câmpus e reitoria, comprometida com sua missão, visão e valores, e alicerçada no desenvolvimento de ciência e tecnologia nas suas diferentes modalidades e níveis de oferta educacional.

Considerando a contextualização e o mapa estratégico apresentado anteriormente, você considera que o objetivo proposto está construído adequadamente?

 Escolha uma das seguintes respostas:

- ☐ Sim
- ☐ Não
- ☐ Indiferente



O que você acha que a instituição pode fazer para alcançar esse objetivo?

## Dados do respondente

Nome (opcional):

\*Unidade do IFSul ou Comunidade Externa:

! Escolha uma das seguintes respostas:

Por favor, selecione... ▼

\*Segmento da comunidade:

! Escolha uma das seguintes respostas:

Por favor, selecione... ▼

\*Qual meio você utilizou para responder a este questionário?

! Escolha uma das seguintes respostas:

☐ Computador/Notebook

☐ Celular/Tablet

# Planejamento Estratégico do PDI 2020-2024 do IFSul

- Próximos passos do planejamento estratégico:
- Comissão temática vai sistematizar as respostas da comunidade para consolidar a visão e o mapa estratégico
- A partir das contribuições sobre o que a instituição pode fazer para alcançar os objetivos, serão trabalhados os indicadores e metas para cada um dos objetivos



# Planejamento estratégico do PDI 2020-2024 do IFSul

Participe pelo questionário online!

<https://bit.ly/2WtTODl>

O link para o questionário estará disponível no espaço do PDI:

[www.ifsul.edu.br/pdi](http://www.ifsul.edu.br/pdi)

MUITO  
**OBRIGADA**

[www.ifsul.edu.br/pdi](http://www.ifsul.edu.br/pdi)  
[novopdi@ifsul.edu.br](mailto:novopdi@ifsul.edu.br)

