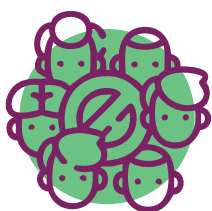


Uso do elevador



O uso do elevador pode ser permitido, mas observado o **limite de ocupação** do espaço e intensificada sua rotina de higienização.



A preferência de uso do elevador é para pessoas com **pessoas com deficiência** e/ou **mobilidade reduzida**.



Ao utilizar o elevador, **evite aglomerações** e mantenha um **distanciamento seguro** de outras pessoas.



Para sua locomoção no interior dos prédios, **utilize as escadas**, sempre **evitando tocar nos corrimãos**. Atente para as **orientações de fluxos** de sentido.